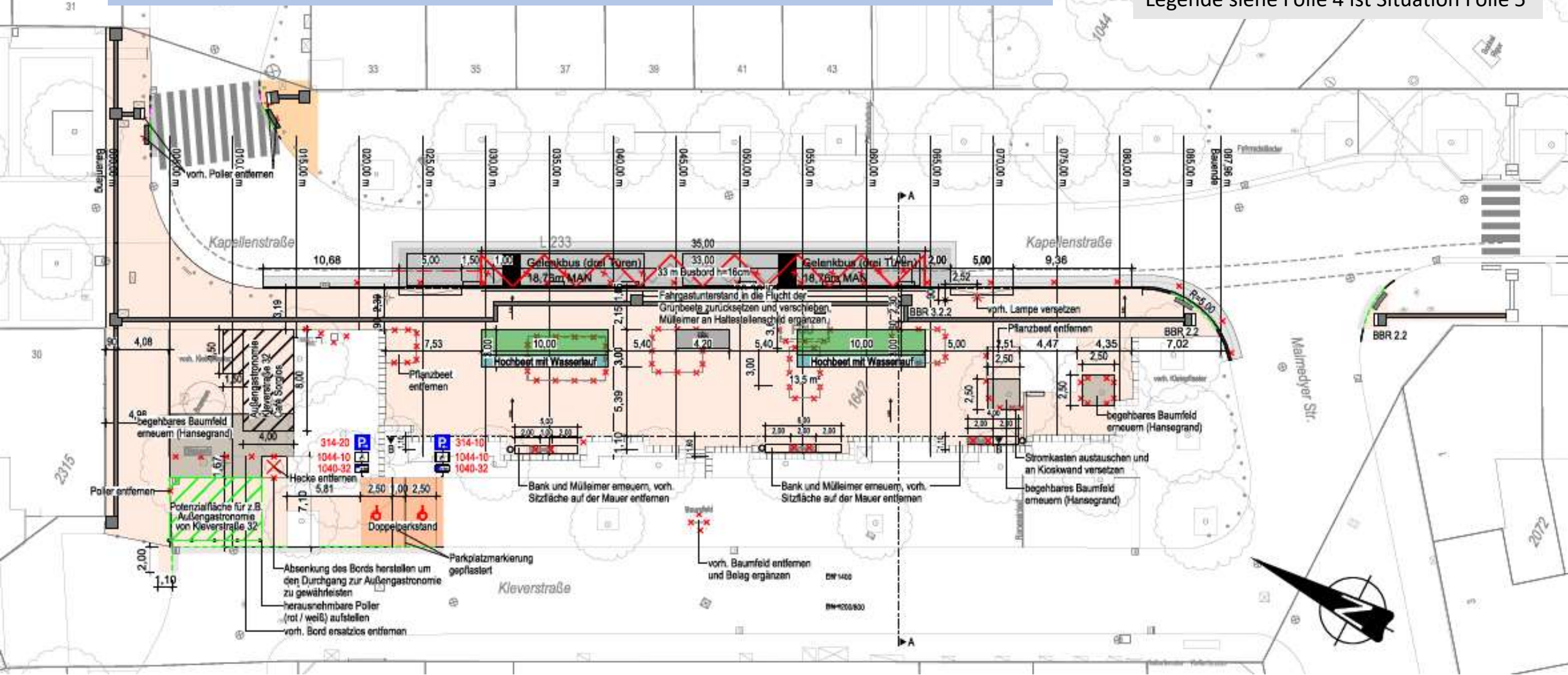


Neugestaltung und Bachoffenlegung Kapellenplatz

Stadt Aachen FB Stadtentwicklung:
Vorlage 16.2.2023 vergrößerter Auszug
Legende siehe Folie 4 Ist Situation Folie 5



Kappellenstr. Burtscheid ohne und mit Marktständen



Übergang von der Gaststätte Sorglos zur Freiluftgastronomie am Seepferdchenbrunnen



Marktstände innen sind eng, daher ist eine Simulation des Platzes mit neuem Hochbeet und Ständen notwendig.

Neugestaltung und Bachoffenlegung Kapellenplatz

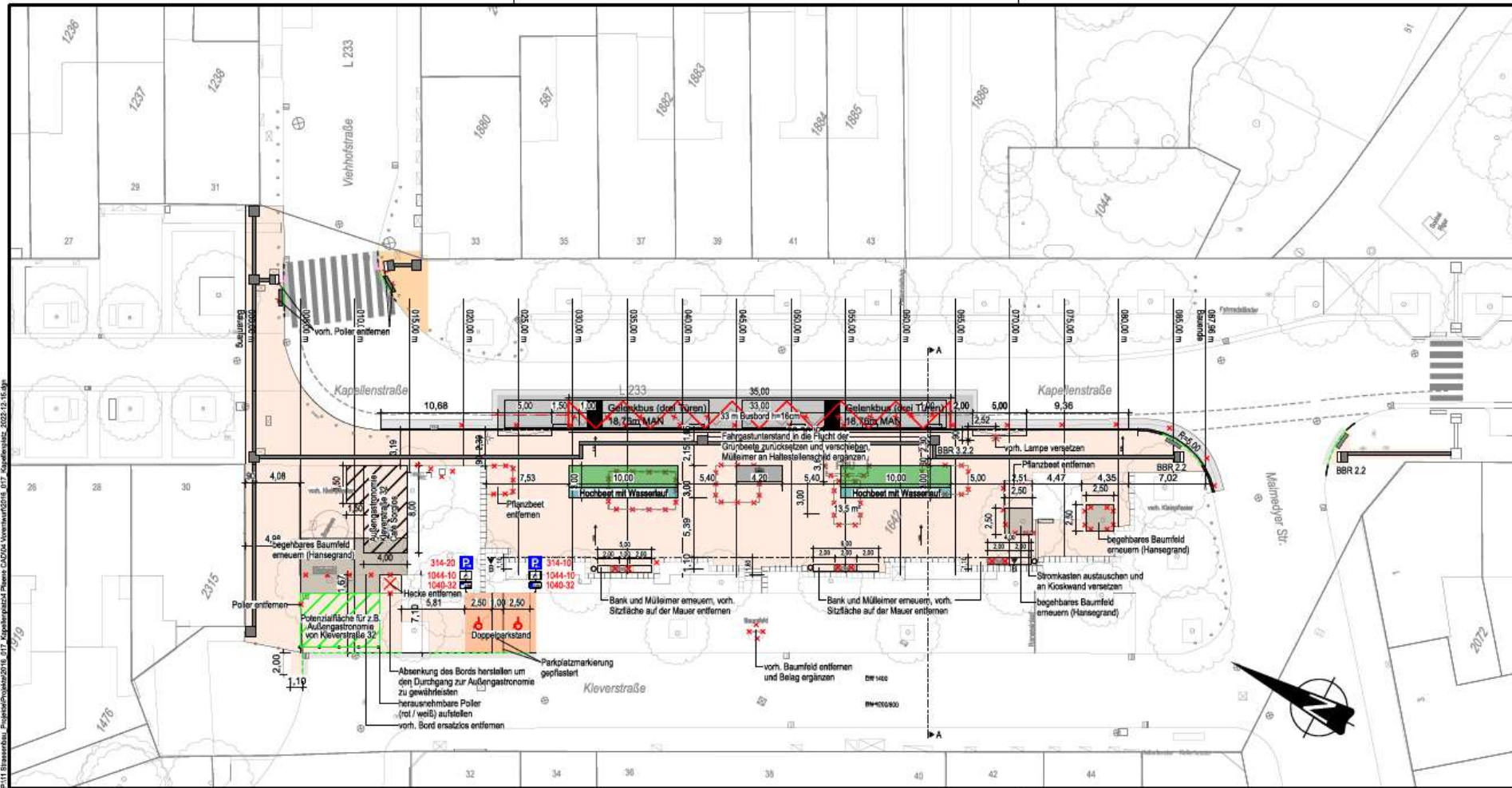
Die Planung vom 06.02.2020 mit offenen Rinnen am Boden wird verworfen: Müllansammlung, Wasserverschmutzung etc.

- **zwei neue Elemente mit Bachoffenlegung im Hochbeeten (ca. 3,00 m x 10,00 m) entlang der Längskante des Platzes**
 - **Wasserbecken sind zur ruhigen Platzseite orientiert um ein Erleben und Bespielen des Bachwassers zu ermöglichen. Die längs gerichtete Ausformung soll den fließenden Charakter des Bachwassers unterstreichen. Denkbar sind unterschiedliche Höhen für die Grün- und Wasserelemente sowie eine Integration von Sitzmöglichkeiten. (im Plan grün)**
- **Die vorhandene Mauer mit den Sitznischen bleibt erhalten. Die Sitzbänke werden erneuert.**
- **Marktbetreiber*innen keine Bedenke, da keine „Gang“ mehr entlang der Mauer vor.**
- **An der Westseite des Platzes auf Höhe des Hauses Nr. 32 entfallen vier Senkrechtstellplätze, um eine Verbindung zur bereits vorhandenen Außengastronomie (Haus Nr. 32) im Bereich des Seepferdchenbrunnens zu schaffen. Im Bereich der Stellplätze auf der Westseite des Platzes (Haus Nr. 32-44) ist die Einrichtung von zwei neuen Behindertenparkplätzen geplant.**
- **Alle versiegelten Flächen, bis auf einen kleinen Teilbereich an der Fußgängerüberquerungsstelle Malmedyer Straße und einem Teilbereich um den Seepferdchenbrunnen, werden aus dem gleichen Pflastermaterial hergestellt, so dass diese optisch zum „Kapellenplatz“ gehören.**

Nächste Schritte: Planung, Beteiligung, Kosten und Finanzierung

- **hydraulisch-technische und gestalterisch Sichtbarmachung des Bachwassers beauftragt.**
- **Bürger*innenbeteiligung,**
 - **Entwurfsplanung zur Neugestaltung**
 - **Ergebnisse der Machbarkeitsstudie „Wasser sichtbar machen in Burtscheid“ vorzustellen.**
- **Nach Planungs- und Ausführungsbeschlusses Umsetzung ab 2024**
- **Haushaltsmittel für Haushaltsplans für 2024 angemeldet, vorbehaltlich möglicher Kostensteigerungen auf 1.443.000 Euro brutto geschätzt.**
- **Im Haushalt aktuellen 180.000 Euro für Planung und vorbereitende Maßnahmen zur Verfügung.**

Gesamter neuer Entwurf Stadt Aachen FB Stadtentwicklung: Vorlage 16.2.2023



Legende

	vorf. Lampe		vorf. Markierung
	gepl. Lampe		gepl. Markierung
	vorf. Ablauf		Platzfläche
	gepl. Ablauf		Gehweg
	Mauer		Parken
	vorf. Bordstein		Grünfläche
	gepl. Hochbord		begehbare Baumfeld
	gepl. Schwellenstein		Bushaltestelle mit Betonfahrbahn
	gepl. Absenkung		Taktile Hilfen
	gepl. Busbord		Außengastronomie Bestands-/Potenzialfläche
	Rückbau		bisherige Flächen für Marktstände
	BBR 3.2.2 Barrierefreie Bauen Regelplan		Hochbeet mit Wasserlauf
	vorf. Baum		Fahrbahn Anpassungsflächen

VORABZUG

Fachbereich Stadtentwicklung, -planung und Mobilitätsinfrastruktur Die Oberbürgermeisterin

stadt aachen

Dezernat III

Frauke Burgdorff
Stadtbaurätin
Fachbereich 61

Kapellenplatz Erneuerung der Platzoberfläche

Lageplan

Plan Nr.: 2016_017_L1	Bearb.: Zw.	Zeichn.: IRe	M. = 1:250 5 m
-----------------------	-------------	--------------	-------------------

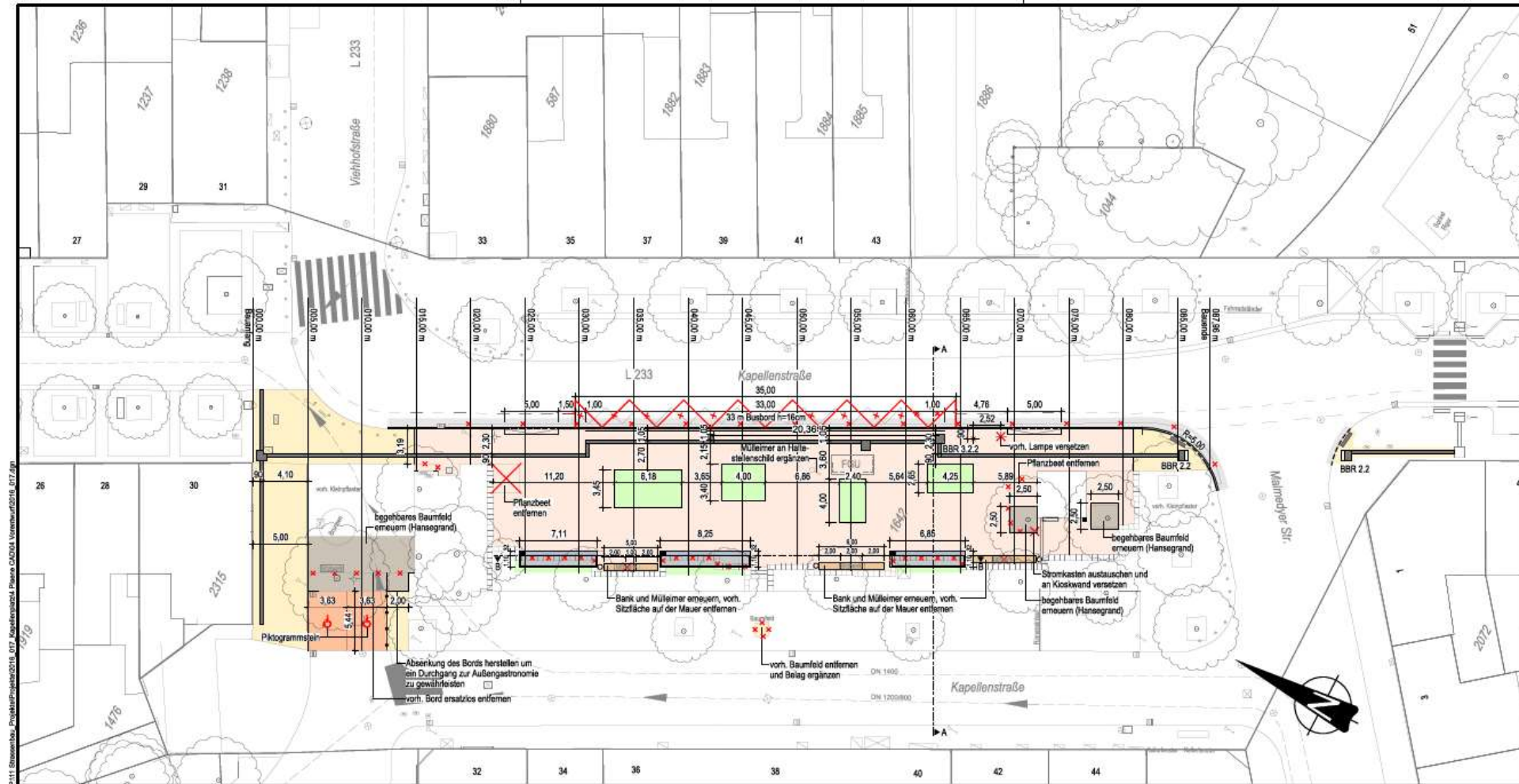
Nr.	Datum	Planänderung	Zeichn.:
–	–	–	–
–	–	–	–
–	–	–	–

Isabel Strähle
Abteilung 61/700
Dr. Silke Rötter
31. Januar 2023

In der Bezirksvertretung Aachen-Mitte beraten und beschlossen am:	Im Mobilitätsausschuss beraten und beschlossen am:
---	--

ETRS 89

Ist-Situation Stadt Aachen FB Stadtentwicklung: Vorlage 16.2.2023



Legende

- vorh. Lampe
- gepl. Lampe
- vorh. Ablauf
- gepl. Ablauf
- Mauer
- vorh. Bordstein
- gepl. Hochbord
- gepl. Schwellenstein
- gepl. Absenkung
- gepl. Busbord
- BBR 3.2.2
- vorh. Baum
- vorh. Markierung
- gepl. Markierung
- Platzfläche
- Gehweg
- Parken
- Grünfläche
- begehbares Baumfeld
- Brunnen
- Taktile Hilfen

1. VORABZUG

Fachbereich Stadtentwicklung und Verkehrsplanung Der Oberbürgermeister

stadt aachen

Kapellenplatz		Detailplanung	
Erneuerung der Platzoberfläche		Prof. Dr. Marius Seelig	
Lageplan		M. = 1 : 250	
Plan Nr.: 2016_017_L1	North: Zn. Maß: Wg.	5 m	
Nr.	Datum	Planänderung	bearbeitet
In der Bezirksvertretung Aachen beraten und beschlossen am:		Im Mobilitätsausschuss beraten und beschlossen am:	

ETRS 89