

Unser erstes Projekt war und ist das „Demenzfreundliches Burtscheid“

Mit dem Projekt soll unser Stadtteil demenz-freundlich werden. Hier sollen sich Menschen mit einer beginnenden Demenz aufgehoben und sicher fühlen. Angehörige, Pflegekräfte, Nachbarn, Geschäftsleute, Vereinsmitglieder und MitarbeiterInnen öffentlicher Einrichtungen sowie Geschäfte erhielten Schulungen nach der Marte Meo Methode.



Geschäftsleute die an der Schulung teilgenommen haben, erhalten im Anschluss dieses Label. Dieses können Sie öffentlich aushängen, damit wird gezeigt, dass Sie ihre MitarbeiterInnen nach der Marte Meo Methode geschult haben.

Was ist die Marte Meo Methode ?

- knüpft an Entwicklungspotenziale demenziell erkrankter Menschen an
- vermittelt Betroffenen und ihrem Gegenüber Sicherheit.
- zeigt, wie man miteinander in einen guten Kontakt kommt.
- schult alltagstaugliche, leicht zu erlernende Konzepte



Fotos der Auftaktveranstaltung 24.09.2021 Parkterrassen Burtscheid



Foto zur Schulung der Marte Meo Methode

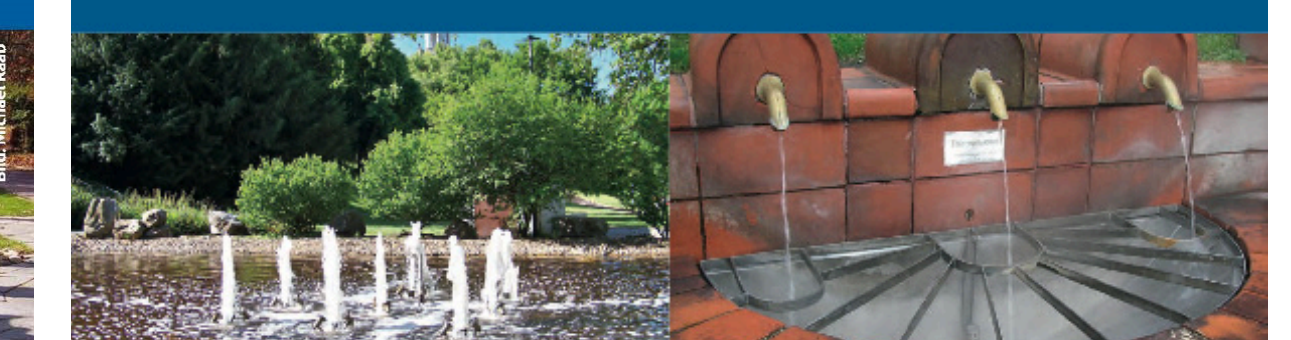
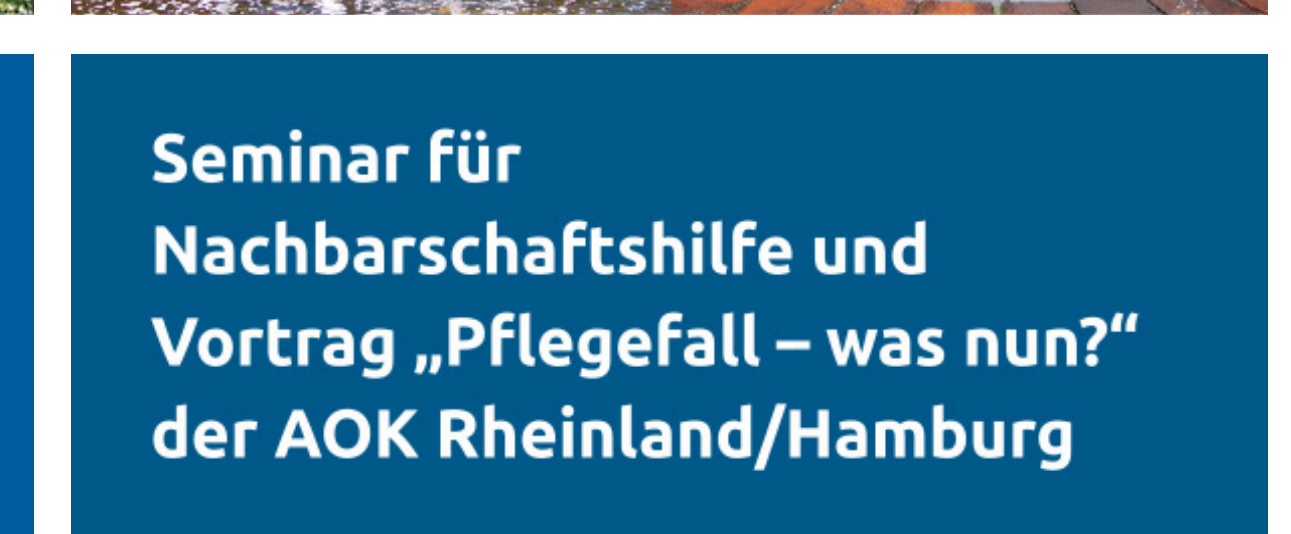


Musterwohnung Demenz Foto: AOK



Vorträge und Aktivitäten seit Herbst letzten Jahres

- mehrere Schulungen nach der Marte Meo Methode
- Nachbarschaftshilfeseinare in Kooperation mit der AOK Rheinland/Hamburg
- Vortrag „Pflegefall- was nun?“ in Kooperation mit der AOK Rheinland/Hamburg
- Mobile AOK Musterwohnung Demenz
 - September 2021 Tagespflege Diakonie
 - März 2022 Städteregionshaus
- Fit im Ferbers – Fitness und Gymnastik für Jung und Alt im Freien in Kooperation mit LoS Aachen

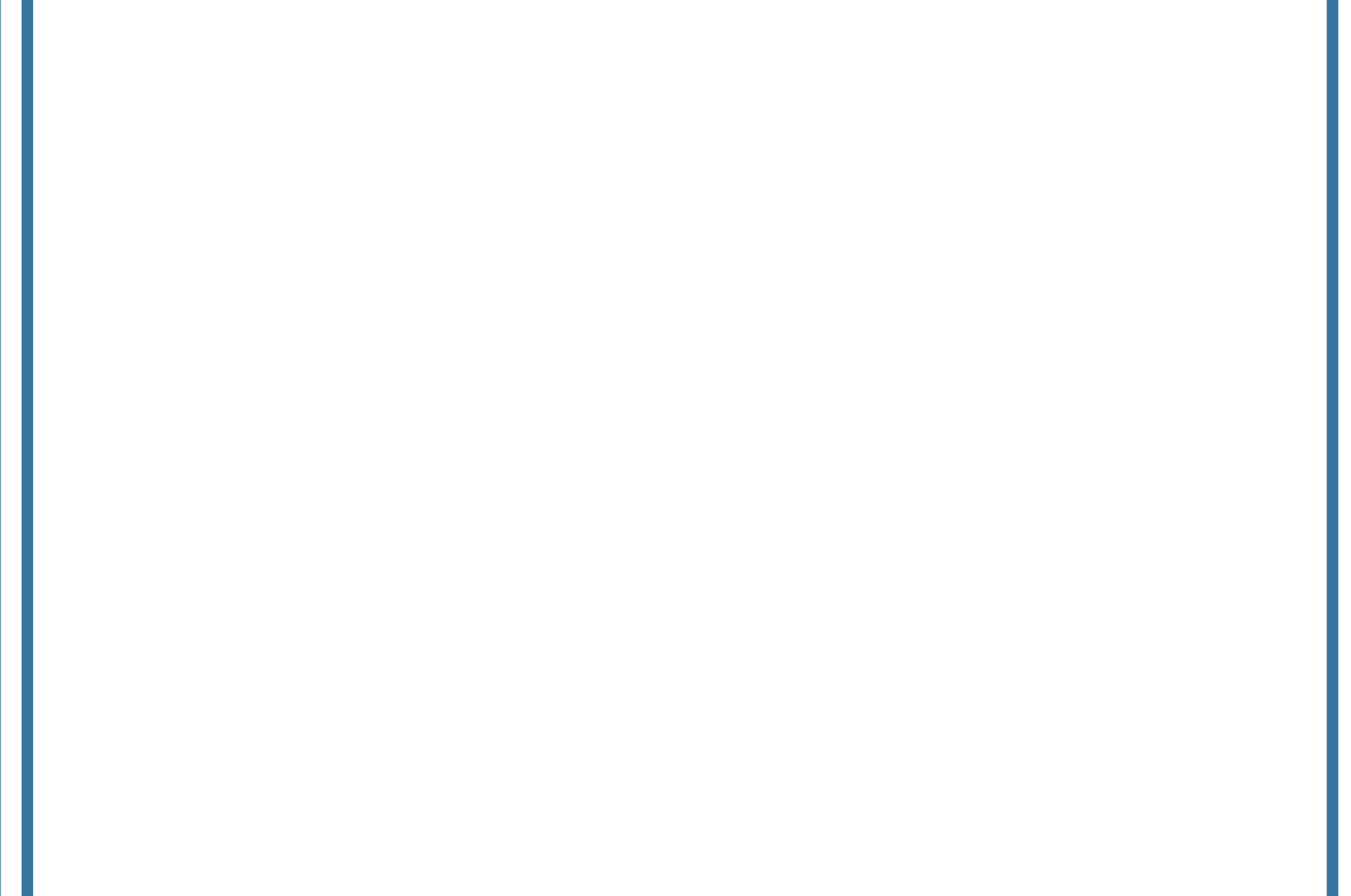


Plakate zu vergangen und aktuellen Vorträgen/Aktivitäten

Zukünftige Themen und Vorträge des Arbeitskreises September bis Dezember 2022

- Erstellung einer Facebook – Seite „Seniorengerechtes Burtscheid“
- Wohnumfeldberatung – Barrierefreies Wohnen
- Vorsorgevollmacht Patientenverfügung
- Kriminelle Absichten erkennen und vorbeugen (LKA)
- Vortrag des „Weißen Ring“
- Schulung in der Marte Meo Methode
- Was fehlt zu einem Seniorengerechten Burtscheid?
 - Rundgang

Vorschläge zu zukünftige Themen des Arbeitskreises 2023:



Im Vordergrund stehen Probleme von Autoverkehr und Parken, Gestaltung von Parks und Straßen, Fahrradverkehr in der Fußgängerzone und der Anbindung von Burtscheid an die Radvorrangrouten. Stadtteilbegehungen der Quartiersentwicklung mit Ideen der BürgerInnen und Anträgen an die Stadt



hier exemplarische Beispiele der Begehungen - Foto M. Proempeler



Mehr dazu

<https://www.quartiersentwicklung-burtscheid.de/buerger-innenbeteiligung/stadtteilbegehungen/>

26.10.21 Antrag Bürgerforum Stadt Aachen

...bittet die Verwaltung zu prüfen, wie die Interessen der unterschiedlichen Verkehrsteilnehmer im Hinblick auf die Bewegungssicherheit unter Berücksichtigung der Engstelle Kapellenstraße/ Burtscheider Markt miteinander in Einklang gebracht werden können.

und mehr dazu im Internet

Arbeitskreis der Stadtteilkonferenz



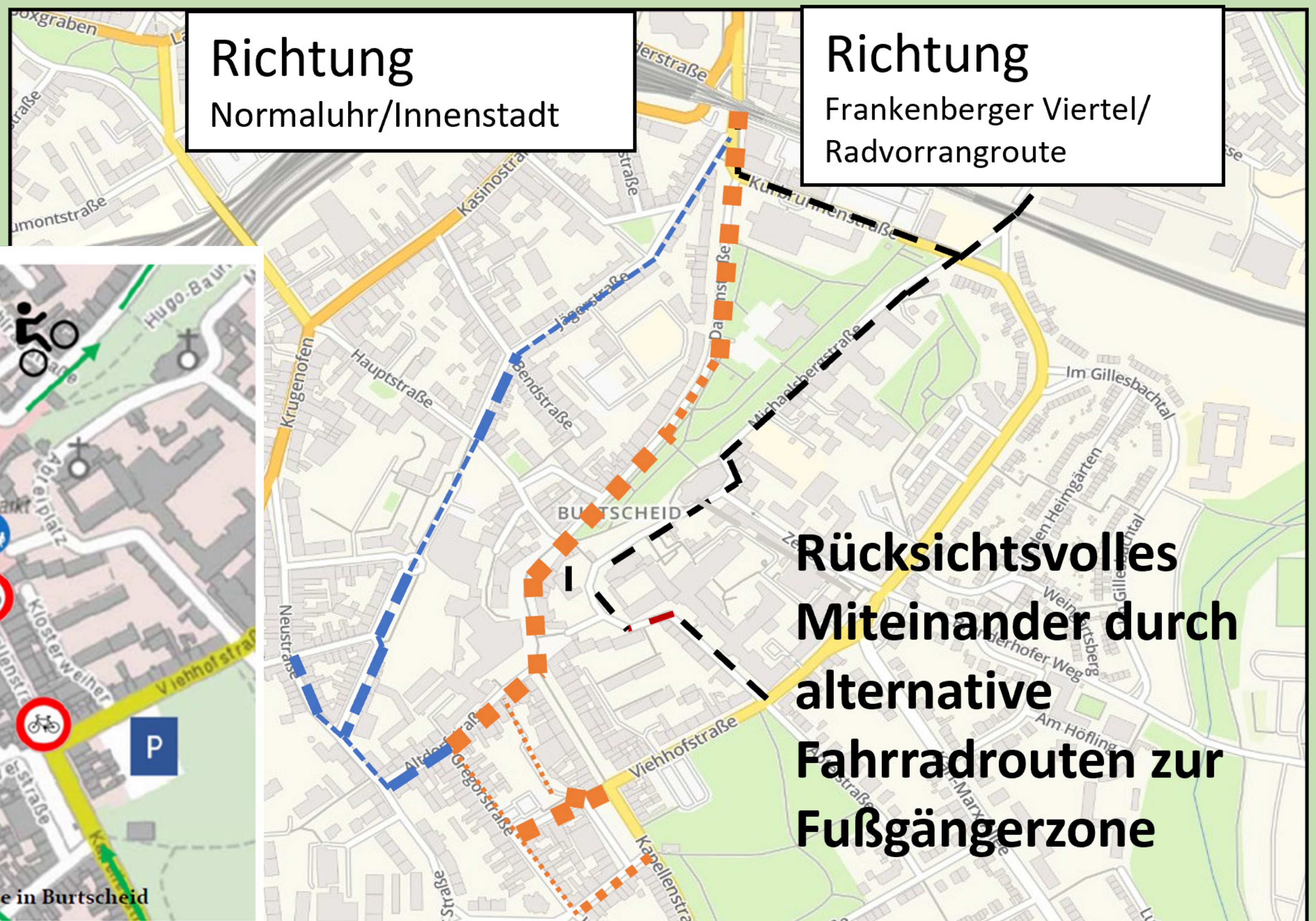
Als Alternativen zur Änderung Fußgängerzone wurden im Arbeitskreis diskutiert:

- ganz oder teilweise Öffnung für Fahrräder (Schritttempo, bauliche Veränderungen zur Sicherheit, zeitliche Begrenzung der Öffnung von z.Bsp. 19:00 bis 9:00 Uhr)

- Umfahrungen mit den Alternativen:

- Siehe Grafik über Burtscheider Markt

- oder über von Pastor-, Abteistraße, Abteitor und Michaelsberg- Kurbrunnenstr mit baulicher Veränderung des Pflasters



Zukünftige Themen des Arbeitskreises

Schwerpunkt Kur- und Reha-Standort

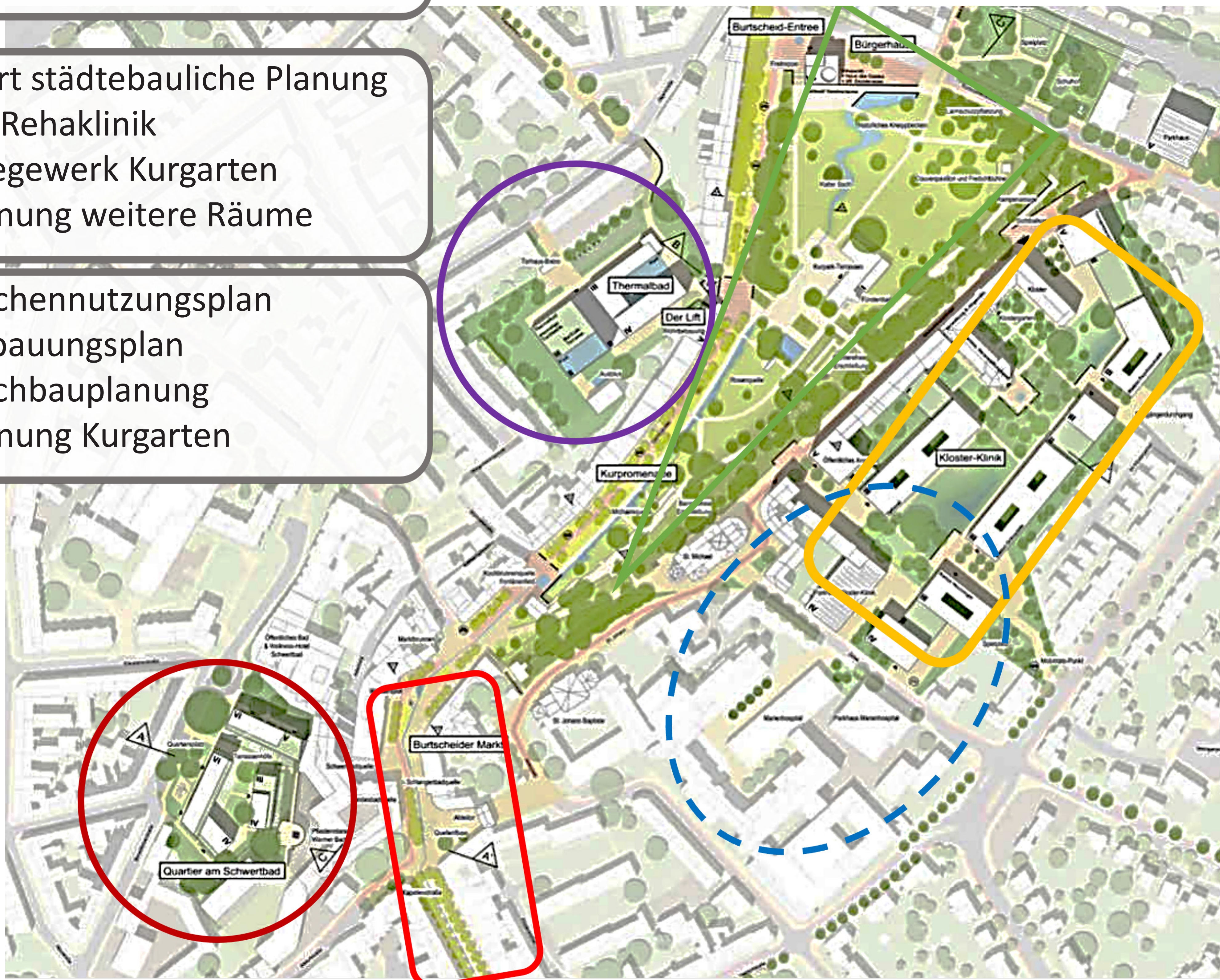


Arbeitskreis der Stadtteilkonferenz

- seit 2019 Transparenz durch Expertentreffen / Zoomkonferenzen
- Beteiligung im Prozess der Stadt
- Feb 22: Zoom Bürgerbeteiligung
- März 22: studentische Arbeiten zum Kloster

Material im Ordner im Haus des Gastes + Parkterrassen

www.stadtteilkonferenz-burtscheid.de



Planungsbereiche

- Erneuerung Kurpark, Offenlegung Quellen + Bäche, Gestaltung Dammstraße
- Neue VIALIFE-Reha
- Gesundheitscampus: Marienhospital + VIALIFE
- Südausgang Bahnhof mit Treppe + Aufzug Jägerstr.:
- RWTH Nutzung
- Altes Schwerbad + Baugrube
- Fußgängerzone und Parkplätze Kleberstr. / Viehhoffstr

Projektidee des Siegerteams des Werkstattverfahren
 © Octagon Architekturkollektiv/QUERFELDEINS Landschaft | Städtebau | Architektur

stadt aachen

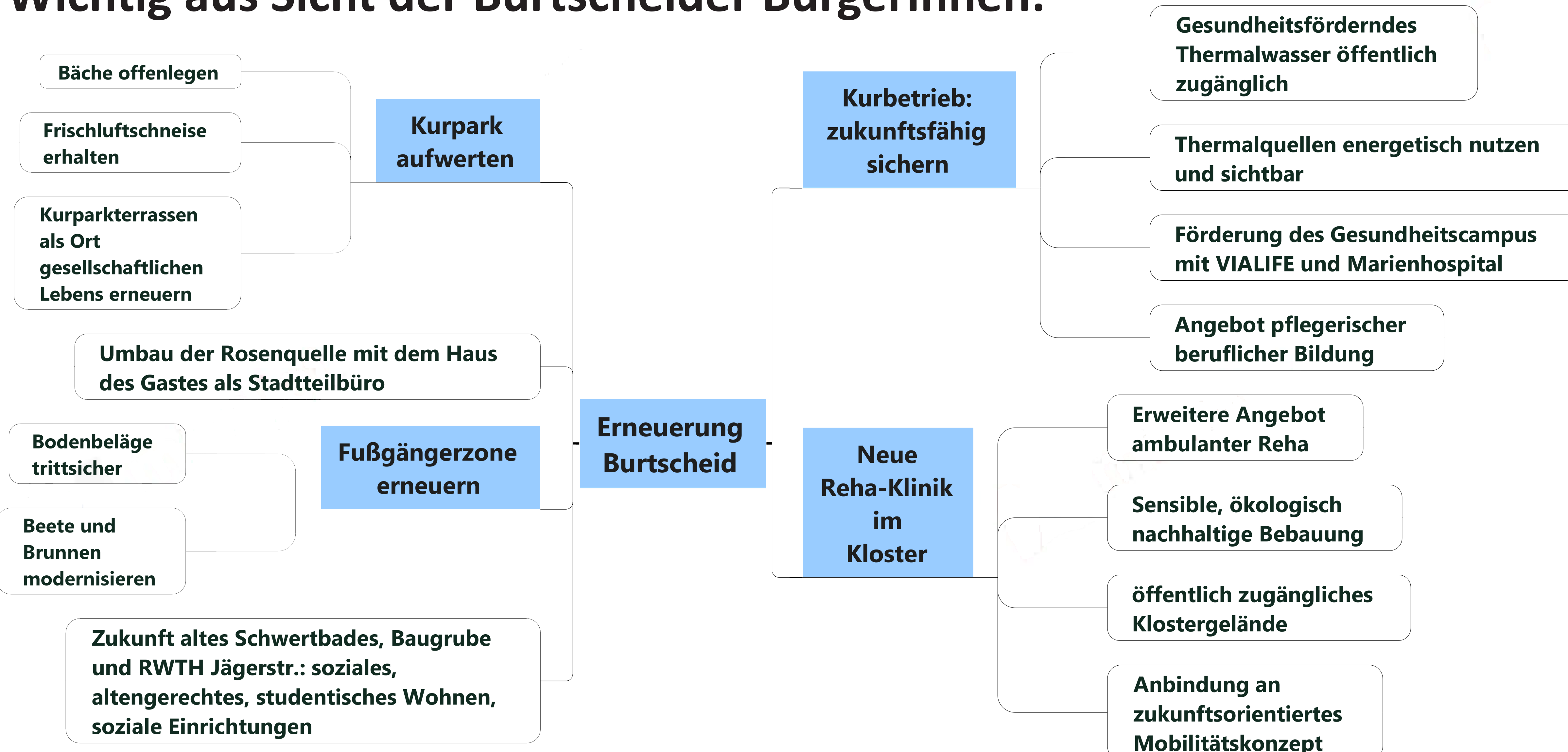
Mehr im Internet



Ergebnisse aus dem Arbeitskreis der Stadtteilkonferenz

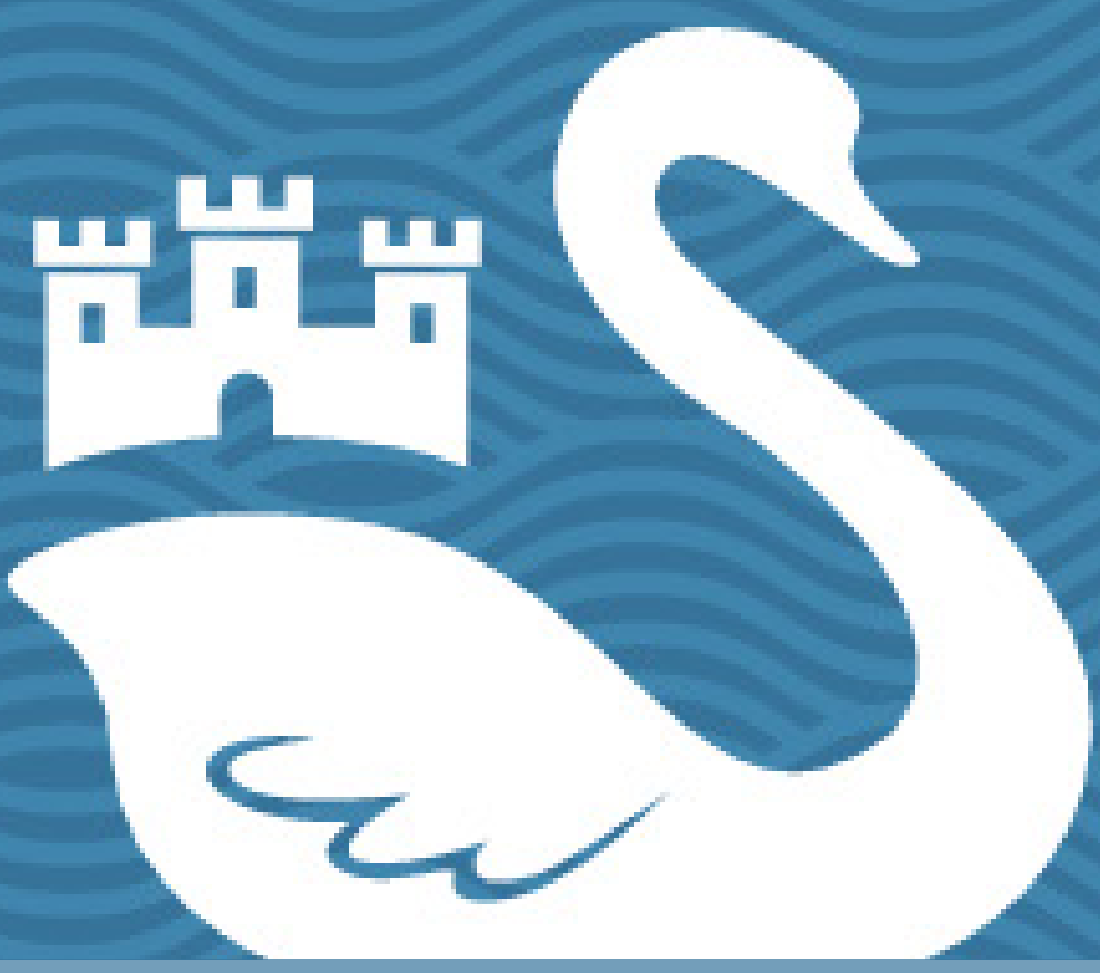
Wir begrüßen, dass nicht nur Räume geplant, sondern soziale Lebensbedingungen in Burtscheid erneuert werden.

Wichtig aus Sicht der Burtscheider BürgerInnen:



Planung 2022/23 des Arbeitskreises:

- Offenlegung und historische Bedeutung der Quellen, Bäche
- Gesundheits-, Bildungscampus
- Bürgerbeteiligung
- Weitere Themen:



Stadtteilkonferenz Burtscheid

Beverau | Burtscheid-Mitte | Frankenberger Viertel | Steinebrück

Bürgerinnen und Bürger

Austauschplattform

Offene Konferenzen

Internet

Ehrenamtliches Sprecherteam

Stadtteiffond

Arbeitskreise

Einrichtungen
bürgerschaftlichen
Engagements

Kirchen

Vereine

Bildung

Gesundheitswesen

Unternehmen

Nicht gemeinnützige
Veranstalter

Mitglieder

**Senioren-
gerechter
Stadtteil**

Sprecherin Astrid Siemens in Zusammenarbeit
mit Gaby Lang
Aktuelle Themen:

Mobilität

Sprecher Michael Prömpeler in Zusammenarbeit
mit Linus Offermann
Aktuelle Themen:

**Erneuerung
Burtscheid-
Mitte**

Sprecher Klaus-Peter Otto in Zusammenarbeit
mit Michael Prömpeler
Aktuelle Themen:

Jugend

Sprecher Linus Offermann in Zusammenarbeit
mit Klaus-Peter Otto
Aktuelle Themen:

- Gegründet 2018
- Zusammenschluss von Einrichtungen, Vereinen und engagierten Einzelpersonen im Stadtteil
- kein politisches Gremium, sondern Austauschplattform
- Beratung von Herausforderungen und Ideen
- Dialog mit Verwaltung und Politik

